

АНАЭРОБНЫЙ «САНТЕХМАСТЕРГЕЛЬ»

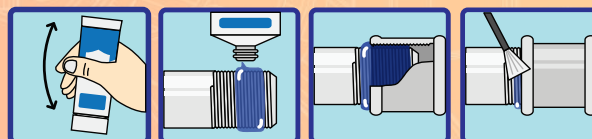
ОБЛАСТИ ПРИМЕНЕНИЯ: ПИТЬЕВАЯ ВОДА, ПРИРОДНЫЙ ГАЗ, СЖИЖЕННЫЙ ГАЗ, СЖАТЫЙ ВОЗДУХ, ОТОПИТЕЛЬНЫЕ АНТИФРИЗЫ, ДИЗЕЛЬНОЕ ТОПЛИВО, БЕНЗИН

РАСХОД ГЕРМЕТИКА

Расход герметика зависит от зазора в резьбе, при этом в любом случае уплотнение является очень экономичным.

Условный диаметр, мм	Условный диаметр, дюйм	Расход герметика, грамм	Количество фитингов	
			туба 15г	туба 60г
15	1/2	0,3	40	150
20	3/4	0,5	30	100
25	1	0,7	20	80
32	1 1/4	1,0	12	50
40	1 1/2	1,5	8	35

ПРОСТОЕ ПРИМЕНЕНИЕ



Встряхните тубик, нанесите равномерно гель из тубика на всю окружность резьбы на глубину предполагаемой скрутки. Скрутите соединение с любым усилием затяжки (возможна ручная сборка, без ключей). Соберите выдавившейся гель кистью из набора и перенесите на следующую резьбу.



СантехМастерГель®

легкая разборка
зеленый

- Диаметр соединения: от 1/8" до 1,5"
- Среднее время полимеризации: **15 мин.**
- Температура монтажа: от +18°C
- Облегченный демонтаж

Для стандартных резьбовых и фланцевых металлических соединений в быту и на производстве

Упаковка:
туба 15 г, туба 60 г, флакон 60 г



СантехМастерГель®

быстрый и прочный
синий

- Диаметр соединения: от 1/8" до 2"
- Среднее время полимеризации: **15 мин.**
- Температура монтажа: от +15°C
- Среднее усилие демонтажа

Для стандартных резьбовых и фланцевых металлических соединений в быту и на производстве

Упаковка:
туба 15 г, туба 60 г, флакон 60 г



СтопМастерГель®

ультрабыстрый
красный

- Диаметр соединения: от 1/2" до 3"
- Ускоренная полимеризация: **5 мин.**
- Температура монтажа: от +5°C
- Демонтаж с подогревом

Для конвейерной сборки теплоэнергетического оборудования или быстрого поточного монтажа

Упаковка:
туба 60 г, флакон 60 г



СтопМастерГель®

магистральный
синий

- Диаметр соединения: от 1,5" до 4"
- Среднее время полимеризации: **40 мин.**
- Температура монтажа: от +18°C
- Демонтаж с подогревом

Для использования в котельном оборудовании, а также на магистральных трубопроводах

Упаковка:
туба 60 г, флакон 60 г